



## NEWSLETTER ABAJP | BVTL 2022/ 05

### LA BELGIAN BIODIVERSITY ALLIANCE : UNE INITIATIVE NATIONALE EN FAVEUR DE LA BIODIVERSITÉ



Belgian  
Biodiversity  
Alliance

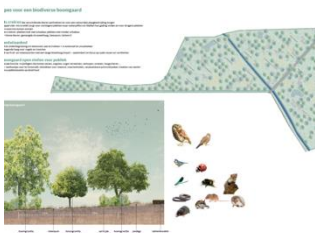
La [Belgian Biodiversity Alliance](#) rassemble des acteurs de tous les secteurs – citoyens, organisations, entreprises, communes, institutions financières, administrations... – autour d'un même objectif : restaurer la biodiversité et lutter contre son érosion en Belgique et au-delà de ses frontières, et ce, de façon très concrète, par des engagements volontaires.

### BELGIAN BIODIVERSITY ALLIANCE: NATIONAAL INITIATIEF VOOR BIODIVERSITEIT



De "[Belgian Biodiversity Alliance](#)" is een nationaal initiatief voor biodiversiteit dat publieke en private partners samenbrengt die dezelfde visie en doelstelling delen: een gemeenschappelijk platform bieden voor concrete bijdragen. Haar algemene doelstelling is het biodiversiteitsverlies tegengaan en de biodiversiteit herstellen in België en daarbuiten.

### SARA GEETS WINT BLIKVELD AFSTUDEERPRIJS



Sara Geets, die dit jaar afstudeerde aan de [afdeling landschaps- en tuinarchitectuur van het KASK](#) in Gent, heeft de Blikveld Afstudeerprijs 2022 gewonnen. Sara Geets, die intussen voor [BUUR POS](#) werkt, werkte de afgelopen maanden intensief aan het strategisch ontwerp voor de onderzoekskouder van ILVO Living Lab Agrifood Technology in Merelbeke en Melle als innovatief productielandschap voor mens en natuur.

### IFLA EUROPE LANCEERT TENTOONSTELLING 'RECONSIDERING NATURE'



IFLA Europe, de Europese tak van de internationale federatie van landschapsarchitecten, lanceerde op haar algemene Vergadering in Helsinki de tentoonstelling '[Reconsidering Nature](#)'. De tentoonstelling bestaat uit 20 digitale borden, een catalogus en presentaties.



## 20 AANBEVELINGEN VOOR EEN KLIMAATADAPTATIEBELEID VOOR STADSLANDSCHAPPEN



De Duitse vereniging voor landschapsarchitecten BDLA publiceert een rapport met 20 aanbevelingen voor een klimaatadaptatiebeleid met focus op stadslandschappen. U kunt de 20 BDLA-aanbevelingen [hier downloaden](#).

ESSENTIALS ZUR  
KLIMAANPASSUNG

20 Empfehlungen des bdlä zur Klimaanpassungspolitik  
für Stadslandschaften

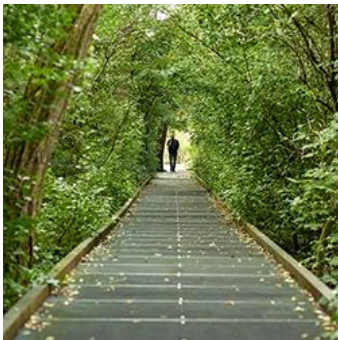
bdla

## EMBUILD VLAANDEREN ONTWIKKELT MAATSTAF VOOR MEER BIODIVERSITEIT BIJ BOUWPROJECTEN



Embuild Vlaanderen (voorheen Vlaamse Confederatie Bouw), ontwikkelt een objectief [beoordelingskader voor biodiversiteit bij bouwprojecten](#). Zo willen ze nagaan hoe de groenblauwe maatregelen die in een nieuw project worden voorzien, werkelijk zullen bijdragen tot het verbeteren van de biodiversiteit en de duurzaamheid. Embuild zoekt een expert in urbane ecologie om mee te werken aan een werkgroep om bij te dragen aan de concrete uitwerking van dit beoordelingskader. Meer info: [wim.garmyn@embuild.be](mailto:wim.garmyn@embuild.be)

## NATUURPARK SÜDGELÄNDE IN BERLIJN WINT INTERNATIONAL CARLO SCARPA PRIZE FOR GARDENS



De 32e [Internationale Carlo Scarpa-prijs voor tuinen](#) is toegekend aan het [Natur-Park Schöneberger Südgelände](#) en aan 'de stedelijke natuur van Berlijn'. Het oude rangeerterrein van Südgelände werd na de Tweede Wereldoorlog gesloten, waardoor de natuur er vrij spel kreeg. en er een uniek stedelijk natuureservaat ontstond. Naar aanleiding van de prijs werd ook een [boek](#) gepubliceerd over het Natuurpark.



## KLEINE ZENNEPARK IN BRUSSEL WINT ARC22 AWARD



Het Kleine Zennepark in Brussel, ontworpen door [OKRA Landschapsarchitecten](#) en [BRUT](#), is de winnaar van de [ARC22 Stedenbouw Award](#). Het Kleine Zennepark is een nieuw lineair park, een groene promenade van meer dan één kilometer lang en minstens 12 meter breed, dat de bedding van de voormalige Kleine Zenne doorheen de Heyvaertwijk volgt en als twee groene linten de wijk zal doorklieven. Het park brengt natuur en recreatieruimte naar een buurt die daar een grote nood aan heeft.

[Bekijk hier](#) alle laureaten van de ARC22 Awards.

## LE PARC DE LA SENNETTE REÇOIT LE PRIX DE L'URBANISME ARC22



Le projet du Parc de la Sennette dans le quartier Heyvaert à Bruxelles a remporté le [prix de l'urbanisme ARC22](#) décerné à La Haye. Ce prix vise à mettre en lumière les meilleurs travaux d'architecture, d'urbanisme, de design d'intérieur, d'innovation et les jeunes talents. Le projet du Parc est porté par Bruxelles environnement en partenariat avec les communes d'Anderlecht et de Molenbeek et a été développé par [OKRA](#) et l'agence bruxelloise [BRUT](#).

## FEBE ELEMENTS AWARDS 2022



NL - FEBE, de Federatie van de Betonindustrie, heeft voor de tiende keer de [FEBE Elements Awards](#) uitgereikt voor het gebruik van prefab beton. Het project Tuinstraat in Antwerpen heeft de Award in de categorie 'Outstanding Precast' gewonnen. In de categorie 'Precast in Infrastructure' won het project Vleermuizenhotel in Schoten, ontworpen door OMGEVING, de award. In de categorie 'Precast in Landscape' won het project Cityriver in Oostende de Award.

FR - La FEBE, Fédération de l'Industrie du Béton, a décerné les 10ème [FEBE Elements Awards](#). Cityriver à Ostende remporte la catégorie Precast in Landscape. L'hôtel à chauve-souris de Schoten, conçu par OMGEVING, remporte le Precast in Infrastructure Award. Les "Rues-Jardins" à Anvers remportent l'Outstanding Precast Award 2022





## MATEXI AWARD BEKROONT BESTE GROENE BUURTINITIATIEVEN



Matexi heeft opnieuw zijn jaarlijkse [Matexi Award](#) uitgereikt aan de acht meest groene en verbindende buurtinitiatieven van België. De vakjury koos telkens een winnaar in de categorieën “Meest verbindende buurtinitiatief” en “Groenste buurtinitiatief”. Elke prijs is goed voor een bedrag van € 3.000. Naast de vier juryrijzen kon het publiek op zijn favoriete inzendingen stemmen.

## MATEXI AWARD RÉCOMPENSE LES INITIATIVES DE QUARTIER LES PLUS VERTES



Le développeur de quartiers Matexi a une nouvelle fois décerné son [Matexi Award](#) aux initiatives de quartier les plus vertes et fédératrices de Belgique. Une cagnotte de 20 000 euros a été distribuée à des projets locaux. Avec près de 140 participations et plus de 5 000 votes du public, l'événement a battu tous les records. Le jury d'experts a choisi chaque fois un gagnant parmi les deux groupes dans les catégories ‘initiative de quartier la plus fédératrice’ et ‘initiative de quartier la plus verte’. Chaque prix est assorti d'une somme de 3 000

euros. Outre les quatre prix du jury, le public a pu voter pour ses projets préférés.

## DÉCOUVREZ LES RÉSULTATS DU CONCOURS DE L'ENTREPRENEUR DE JARDINS DE WALLONIE



Le [Concours de l'Entrepreneur de Jardins en Wallonie](#), qui en est déjà à sa 18ème édition, est une occasion unique de partager son talent, de le faire connaître, de communiquer avec d'autres membres de la profession, de confronter les savoirs, les idées, ...

## ARBORETUM KALMTHOUT WINNAAR RHS OVERSEAS PARTNER GARDEN OF THE YEAR



Royal Horticultural Society (RHS) roept voor het tweede opeenvolgende jaar [Arboretum Kalmthout](#) uit tot [RHS Partner Garden of the Year 2022](#). In de buitenlandse categorie kwam het domein als finalist ‘Feel Good Garden’ uit de bus.



## OPEN OPROEP EUROPEAN GARDEN AWARD 2022



Het [European Garden Heritage Network EGHN](#) lanceert een [Open Oproep voor de European Garden Award 2022](#). De European Garden Award wordt sinds 2010 uitgereikt. Voor de editie 2022 kunnen nominaties ingediend worden in vier categorieën: Beheer of ontwikkeling van een historisch park of tuin, Ontwerp of realisatie van een eigentijds park of tuin, Bescherming of ontwikkeling van een cultuurlandschap en Klimaatmaatregelen in parken en tuinen. De oproep sluit op 31.12.2022

## BRUXELLES / LE ZAVELENBERG À L'AUBE D'UN RENOUVEAU



La réserve naturelle du [Zavelenberg](#) est le plus vaste espace vert de Berchem-Sainte-Agathe. Bruxelles Environnement, gestionnaire du site, propose d'y développer un projet de valorisation agricole et paysagère. Il consiste principalement en la construction d'une ferme, une réorganisation des pâturages et le développement de vergers. Un renforcement de la diversité écologique et hydrologique est également à l'agenda. Le [projet lauréat](#) de [l'Atelier Horizon](#) et [OfficeU](#) fait la part belle à l'existant, en préservant, renforçant et en mettant en valeur les points forts du site.

## BRUSSEL / NATUURGEBIED ZAVELENBERG WORDT AGRO-ECOLOGISCHE BOERDERIJ



Het natuureservaat [Zavelenberg](#) is de meest uitgestrekte groene ruimte in Sint-Agatha-Berchem. Leefmilieu Brussel, die de site beheert, stelt voor om er een valorisatieproject voor landbouw en landschap tot ontwikkeling te brengen. De [Open Oproep van de Brusselse Bouwmeester](#) werd gewonnen door een team van [OfficeU](#), [atelier horizon](#), [Tijs Boelens](#), [Geolys](#), H110, STIR, Soreal en 2BSAFE

## ANTWERPEN / GROENE WANDELBOULEVARD LANGS DE SCHELDE OP LINKEROEVER



De stad [Antwerpen](#) plant een nieuwe, zes kilometer lange groene wandelboulevard langs de Schelde op Linkeroever. Een ontwerpteam onder leiding van [Bas Smets](#), in samenwerking met [GRAU](#), [Atelier Ruimtelijk Advies](#), Billie Bonkers, AGT, Vectris, [Plant&Houtgoed](#), Rebel en Equator vertaalde de bestaande analyse- en visienota naar een voorontwerp-masterplan, net als



het voorontwerp voor de eerste uitvoeringsfase van de publieke ruimte. De werkzaamheden zouden van start gaan in 2024.

## ROESELARE / PARKING WORDT STADSPARK



De Moermanparking in het centrum van Roeselare wordt omgevormd tot een stadspark, een koelteplek in het hart van het stadscentrum. Dit grootschalig onthardingsproject kadert binnen de projectoproep 'hittebestendige stad' van de Vlaamse Overheid. Een onafhankelijke jury koos het team [OMGEVING](#) en [VK architects+engineers](#) uit vier teams.

## LEUVEN / GEEN ZWEMBAD, WEL WATERTUIN BIJ HERAANLEG VAARTKOM



20.000 m<sup>2</sup> - of drie voetbalvelden – groot is het publiek domein in de [Vaartkom](#) dat de stad wil vernieuwen. Het ontwerpteam rond [Tractebel](#), samen met [Stadsbader](#), [Atelies Descombes Rampini](#), [Equans](#), [Pool is cool](#), Waterland en POP vzw stelt een ontwerp voor waarin gekozen is voor een groene watertuin, met twee grote houten platformen, waar je het water van dichtbij kan ervaren.

## RÉNOVATION DES COURS DU PARLEMENT FÉDÉRAL À BRUXELLES



La cours Beyaert se situe entre le Parlement fédéral et la Chambre des Représentants. Le projet consiste à redessiner l'aménagement des sols. L'enjeu du projet de [MDW architecture](#) et le paysagiste [Floris Steyaert](#) est de transformer cette voie de traverse en un lieu où l'on peut s'arrêter, en y privilégiant le déplacement des piétons.



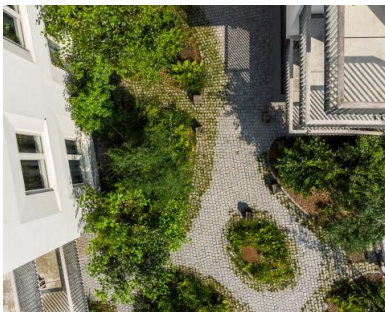


## HENRI BEYAERT HOF FEDERAAAL PARLEMENT GERENOVEERD



De Henri Beyaert Hof bij de Kamer van Volksvertegenwoordigers in Brussel is de voorbije maanden gerenoveerd, volgens het project van [MDW architecture](#) en tuinarchitect [Floris Steyaert](#).

## HORTUS GANDA, EEN GROENE LEEFWERELD VOOR STUDENTEN



Op de voormalige industriële site van de Ganda Molens, aan de rand van het Gentse stadscentrum, prijkt sinds enige tijd een gloednieuw [Upkot-gebouw](#). De architectuur van het U-vormige studentencomplex verwijst naar het beeld van een appel. De volledige binnenruimte is opgevat als een weelderige stadstuin. De gebouwen werden ontworpen door [a154 architecten](#), het landschapsontwerp is van [Studio Basta](#), [Atelier Ruimtelijk Advies](#) stond in voor technische uitwerking van het ontwerp en de werfopvolging.

## OUDE BEKAERTSITE IN HEMIKSEM KRIJGT PUBLIEK LANDSCHAPSPARK



De [Oude Bekaertsite](#) in Hemiksem krijgt een nieuwe bestemming onder de naam 'Park Aan De Stroom': een woonlandschap aan de Schelde in een groene parkomgeving. Het winnend ontwerp komt van [B-Architecten](#) samen met [MADE Architects](#), [Friday Office](#) en [kollektif landscape](#). Door de site lopen groene boulevards die vanuit het dorp naar de Scheldeoever leiden. Samen met de geplande inrichting van de Scheldeoeveren ontstaat zo een ecologische verbinding met de overige groengebieden langs de Schelde, waaronder het Abdijpark.

## 600 JAAR KU LEUVEN MET 'DWAALTUIN' ALS BLIKVANGER



In 2025 viert KU Leuven haar 600-jarig bestaan. Het kunstenaarsduo [Gijs Van Vaerenbergh](#) ontwierp het [Kunstwerk 'Dwaaltuin'](#), een installatie waar kunst en wetenschap letterlijk met elkaar zullen vergroeien. Het werk wordt de hoeksteen van een heel nieuwe invulling van de publieke ruimte rond het kasteel van Arenberg.



## KESSEL-LO / SPEELTUIN OMGEVORMD TOT SPEELLANDSCHAP



De Grote Speeltuin in provinciedomein Kessel-Lo werd het voorbije anderhalf jaar vernieuwd en omgevormd tot een speellandschap met toestellen voor spel- en ontdekkingsplezier. De herinrichting is een onderdeel van een groter traject om van het domein een natuurlijke recreatiezone te maken, klaar voor de uitdagingen van toekomstige ontspanningsbehoeften. Het ontwerp werd gemaakt door het landschapsbureau [Fris in het Landschap](#), samen met [Atelier Ruimtelijk Advies](#).

## LEUVEN / DIJLE TERUG OPENGELEGD AAN HERTOGENSITE



Op de [Hertogensite](#) in Leuven, waar honderden woongelegenheden worden gebouwd, zijn de werken begonnen om de Dijle over een afstand van 300 m opnieuw open te leggen. Projectontwikkelaar Resiterra legt hier een langgerekt park aan met een glooiende oever waar Leuvenaars en bezoekers van de stad kunnen genieten van dit nieuw stuk kwaliteitsvol openbaar domein met publiek groen. Het Dijlepad dat doorheen de site loopt, zorgt bovendien voor een belangrijke fiets- en wandelverbinding door de stad. [Wirtz International](#) maakte het ontwerp.

## GENT / OUDE TEXTIELSITE DE PORRE WORDT DUURZAME WIJK MET LANDSCHAPSPARK



In de wijk Moscou in Gentbrugge herontwikkelde sogent de voormalige spinnerij en weverij DE PORRE. De buurt kreeg eerder al een wijkpark, een uitbreiding van De Sportschool en een nieuw Open Huis De Porre. Sluitstuk van de transformatie is de realisatie van een nieuwe woonontwikkeling met buurtpark. Voor het ontwerp ging Matexi in zee met [DENC-Studio](#) en [Dhooghe & Meganck Architecten](#). De duurzaamheidsstudies nam Soreal voor zijn rekening. Voor het landschapsonwerp zorgde [Atelier Arne Deruyter](#)

## BELVAL SUD / UNE FAÇADE VÉGÉTALISÉE



Une façade végétalisée de 260 M2 a été réalisée devant 24 cm d'isolant sur le hall sportif du campus Belval Sud au Luxembourg. Le mur vert est entièrement autonome en eau grâce à des citernes d'eau de pluie enterrées qui recueillent les eaux des toitures adjacentes du campus. La majorité des plantes sont persistantes et fleurissent tout au long de l'année afin de couvrir les 4 saisons. Source: [Ecobuild Brussels](#)





## FRIS IN HET LANDSCHAP STOPT NA 20 JAAR



Landschapsarchitecten Els Huigens en Jean-François Van den Abeele bergen de plannen definitief op en na 20 jaar houdt hun ontwerp bureau [Fris in het Landschap](#) op te bestaan. Het duo drukte zijn stempel op de Vlaamse landschapsarchitectuur met vernieuwende en voorbeeldstellende realisaties op vlak van participatie, speelnatuur, klimaatgericht ontwerpen, rewilding en stadslandbouw. [Databank Publieke Ruimte](#) biedt een Terugblik op 20 jaar Fris in het Landschap

## GROOT AANTAL ORGANISATIES ENGAGEERT ZICH VOOR STERKE LANDSCHAPPEN IN VLAANDEREN



Op donderdag 20 oktober 2022 tekenden 31 vertegenwoordigers van overheden, middenveldorganisaties en sociale economiebedrijven op initiatief van de Regionale Landschappen het [Vlaams charter landschapsbeheer](#). Daarmee engageren ze zich voor een goed beheer van de open ruimte.

## BOMENLAAN VAN HET JAAR 2022



Terwijl bomen langsheen de wegen in ons land nog vaak worden mismeeusterd, heeft de [Federatie voor Milieu en Natuurbehoud Duitsland \(BUND\)](#) ter gelegenheid van de "Dag van de Bomenlaan" op 20 oktober de "Laan van het Jaar 2022" verkozen uit zo'n 200 inzendingen in een landelijke fotowedstrijd.

## NA HET VERTICALE BOS, HET BOSSTADION



Stefano Boeri Architetti, beroemd van de 'verticale bossen' die zowat overal ter wereld worden gebouwd, ook bij ons, lanceert nu een nieuw concept: het beboste voetbalstadion. Samen met een multidisciplinair team waaronder ARUP, Fabio Novembre en Balich Wonder Studio, heeft [Stefano Boeri Architetti](#) een plan uitgewerkt voor een International Forest Stadium in het Milanese San Siro district.

## FICHES POUR ADAPTER SON JARDIN AU CHANGEMENT CLIMATIQUE



La Haute École du paysage, d'ingénierie et d'architecture de Genève (HEPIA) et la Ville de Sion, avec le soutien de l'Office fédéral de l'environnement (OFEV), rendent public et diffusent gratuitement un [recueil de 16 fiches illustrées](#), un véritable kit des bonnes pratiques pour le jardin ou l'espace libre en ville.

## DE STRAADKRANT / DE OPLOSSING LIGT OP STRAAT



In 2013 nam het Nederlandse bureau [Bosch Slabbers landschapsarchitecten](#) het initiatief voor de Straad. Zij verwonderden zich over de inrichting van onze stenige straten. Kan dat niet slimmer, socialer en klimaatadaptiever? In het [project Straad](#) werken overheid, bedrijfsleven en bewoners samen aan het transformeren van straten. Van straat tot straat, de straat voor een beter leefklimaat.

## 'NOA OUTDOOR LIVING' INSPIRATIEPARK



In november opende [NOA outdoor living](#), een inspiratiepark in het Oost-Vlaamse Kruisem, zijn deuren. Een initiatief van Renson dat er samen met meer dan 30 andere merken in 'high-end outdoor living' uitpakt met 12 tuinen die een beeld geven van de mogelijkheden op het vlak van buitenleven. Het park werd ontworpen door tuin- en landschapsarchitect [Buro Groen](#) uit Roeselare en [conceptbureau](#)

[Maister](#).

## NOA OUTDOOR LIVING: UN PARC D'INSPIRATION UNIQUE



À partir de novembre, un tout nouveau et spectaculaire parc d'inspiration, baptisé « [NOA outdoor living](#) », ouvrira en outre ses portes sur le tout nouveau site Renson outdoor situé à Kruisem/Nazareth (Belgique). Il s'agit d'une initiative de Renson qui, avec plus de 30 autres marques du secteur « high-end outdoor living », présente 12 jardins réalistes sur une surface de 30 000 m<sup>2</sup>. De quoi donner une vision à la fois surprenante et réaliste des innombrables possibilités qu'offre la vie en plein air. Le parc est l'œuvre de

l'architecte paysagiste [Buro Groen](#) et de l'agence de conception [Maister](#).



## AGENDA

### CURSUS TOEKOMSTBESTENDIG ONTWERPEN MET BEPLANTINGEN



De Nederlandse Vereniging voor Tuin- en Landschapsarchitectuur NVTL organiseert in samenwerking met het [Ruyteninstituut](#) in het voorjaar van 2023 opnieuw een zesdaagse [cursus Toekomstbestendig ontwerpen met beplantingen](#).

### INVERDE OPLEIDING 'ECOLOGISCHE TUIN- EN LANDSCHAPSINRICHTING'



Op 15 maart 2023 start een nieuwe, twee jaar durende opleiding van Inverde 'Ecologische Tuin- en Landschapsinrichting'. Meer info over inhoud, data en inschrijven vindt u op de [website van Inverde](#).

### LANDSCHAPSEVENEMENT "CROSSING BORDERS"



De Stichting Schloss Dyck en het Landschaftsverband Westfalen-Lippe LWL maken van de 20<sup>ste</sup> verjaardag van het European Garden Heritage Network – EGHN gebruik om een gezamenlijk evenement [Crossing Borders](#) te organiseren in het Münsterland op 12 mei 2023. De locaties zijn de parken rond de Wasserburg Anholt (Duitsland) en bij Huis Landfort (Nederland). Lokale spelers zullen verslag uitbrengen over de uitgevoerde ontwikkelings- en wederopbouwmaatregelen en over hun toekomstplannen.

### EXPO / PICTURESQUE. JULES BUYSSENS, ARCHITECTE PAYSAGISTE



L'expo '[Picturesque. Jules BuysSENS, Architecte Paysagiste](#)' au CIVA à Bruxelles retrace le parcours de Jules BuysSENS qui a marqué l'histoire de l'art des jardins mais tente aussi de répondre à des questions contemporaines, telles que la relation entre écologie et architecture du paysage, la vocation et les ambitions de la formation, le rôle des supports visuels dans la création et la diffusion des idées. Du 30 septembre 2022 au 12 février 2023. Le CIVA vous propose [des visites guidées](#) pour découvrir l'exposition.





## EXPO / PICTURESQUE. JULES BUYSSENS, LANDSCHAPSARCHITECT



Jules Buysens (1872 – 1958) is een belangrijke figuur in het domein van tuin- en landschapsarchitectuur. De [tentoonstelling in het CIVA](#) in Brussel geeft een overzicht van de loopbaan van Buysens, die zijn stempel heeft gedrukt op de geschiedenis van de tuinarchitectuur. Daarnaast probeert deze ook een antwoord te bieden op hedendaagse vragen zoals de relatie tussen ecologie en landschapsarchitectuur en de roeping en de ambities van de opleiding in landschapsarchitectuur. Van 30 september 2022 tot 12 februari 2023. CIVA biedt [rondleidingen](#) aan.

## EXPO / GIUSEPPE PENONE IN MUSEUM VOORLINDEN



Tot en met 29 januari 2023 loopt in het prachtige [museum Voorlinden](#) in Wassenaar (NL) een overzichtstentoonstelling van Giuseppe Penone. De Italiaanse arte-poverakunstenaar toont met zijn iconische sculpturen, grootse installaties en intieme kunstwerken de verbinding tussen mens en natuur.

## EXPO OVER BOMEN EN BOSSEN



Tot en met 19 februari 2023 pakt het [Emile Van Doremuseum](#) in Genk uit met een tentoonstelling gewijd aan bomen en bossen. De expo toont historische werken van bomen en bossen, van een eenzame berkenboom langs de vijvers tot de aangeplante, geneeskrachtige dennenbossen. Ook vandaag zijn bomen en bossen een onuitputtelijke bron van inspiratie voor kunstenaars. Zo is er werk van kunstenaar Quinten Torp. In de reeks 'The Struggler' verbeeldt hij de kracht van de oude eikenstoven. Verder toont de expo werk van Stijn Cole, Marc Claes en Ingrid Godon. In de marge van de tentoonstelling organiseert het museum een

[randprogramma](#) met geleide bezoeken en themawandelingen in de streek.

## LE PROJET ART-SUR-MEUSE



Au cours de la période 2020-2024, Z33, Maison d'Art Actuel, Design & Architecture et le Paysage régional Campine et Pays de la Meuse (Regionaal Landschap Kempen en Maasland, RLKM) s'attellent de concert à un ambitieux projet artistique dans la Vallée de la Meuse limbourgeoise : [Art sur Meuse](#).



## 'LEVENSBOM' VOOR KUNST AAN DE MAAS



Met [Kunst aan de Maas](#) brengen Z33 Huis voor actuele Kunst, Design & Architectuur (Hasselt) en Regionaal Landschap Kempen en Maasland (RLKM) kunst naar de Limburgse Maasvallei. Tussen 2022 en 2024 verschijnen vijf kunstwerken in Dilsen-Stokkem, Kinrooi, Lanaken, Maaseik en Maasmechelen.



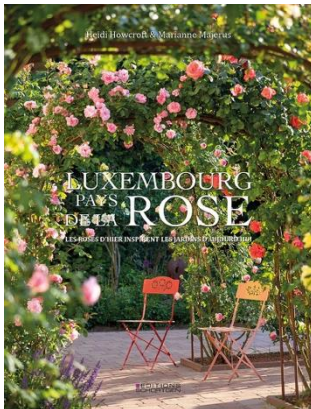
## BOEKEN / LIVRES

### CATHERINE MAUMI EST LA LAURÉATE DU PRIX RENÉ PECHÈRE 2022



En hommage à l'architecte de jardins belge René Pechère, le [Prix René Pechère](#), met en lumière des livres francophones remarquables dans les spécialités du jardin et du paysage. Un jury franco-belge d'exception présidé par François Chaslin a désigné Catherine Maumi, lauréate du Prix littéraire René Pechère 2022 pour son livre "*Frederick Law Olmsted-Architecte du Paysage*". Le prix pour le livre mentionné a été décerné à Michael Jakob pour "*La Fausse Montagne*".

### LUXEMBOURG - PAYS DE LA ROSE - LITERARY AWARD 2022 DE LA WORLD FEDERATION OF ROSE SOCIETIES



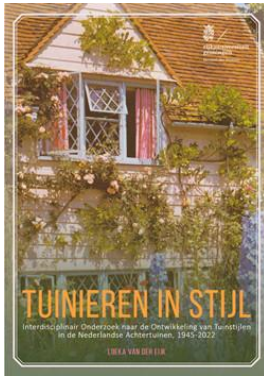
La World Federation of Rose Societies (WFRS) décerne des prix littéraires tous les quatre ans. Lors de son congrès mondial tenu en Australie en novembre 2022, la WFRS a décerné le '[WFRS Literary Award 2022](#)' au recueil en trois versions linguistiques séparées '[Luxembourg Pays de la Rose](#)' – 'Luxembourg Land of Roses' – 'Luxemburg Land der Rosen'. Ce livre décrit une page importante de l'histoire rosière du Luxembourg et son impact national et international du XIX au XXI siècles, tout en présentant des roseraies privées et publiques du Luxembourg.

### LE GUIDE 'JARDINS OUVERTS DE BELGIQUE'



Le guide annuel 2023 de l'asbl [Jardins Ouverts de Belgique](#) sera disponible dès Noël. C'est une grande première. Les années précédentes, il ne sortait de presse qu'au début du printemps. Après règlement de la cotisation, vous recevrez l'Agenda avec tous les jardins ouverts et activités prévues

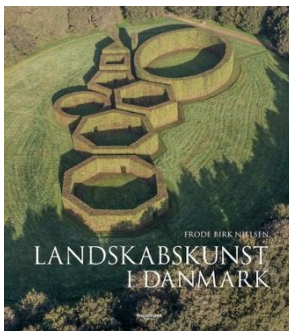




## GIDS 'OPEN TUINEN VAN BELGIË'

De jaarlijkse gids '[Open Tuinen van België](#)' van de gelijknamige vzw verschijnt vanaf dit jaar in de loop van december. De gids bevat een uitgebreide kalender met overzicht van alle open tuinen, contactinformatie van alle tuineigenaars en een lidkaart voor 2 personen, goed voor deelname aan alle activiteiten.

## LANDSCHAPSKUNST IN DENEMARKEN



Het Deense landschap verbergt een schat aan artistieke en architectonische werken uit verschillende historische tijdperken, waarvan sommige bekend en zichtbaar zijn, andere relatief onbekend en verborgen. Het boek [Landskabskunst i Danmark](#) toont 30 voorbeelden van landschapskunst uit de prehistorie tot heden.

## TUINIEREN IN STIJL

In haar masterscriptie aan de faculteit Letteren aan de Rijksuniversiteit Groningen *Tuinieren in Stijl. Interdisciplinair Onderzoek naar de Ontwikkeling van Tuinstijlen in de Nederlandse Achtertuinen, 1945-2022* volgt Loeka van der Eijk zes populaire tuinstijlen: de border-gazontuin, de rozentuin, de heemtuin, de rotstuin, de heidetuin en de moerastuin. Gratis te downloaden via [deze link](#).

## BOLLENWIJZER / TOVEREN MET BOLLEN EN VASTE PLANTEN



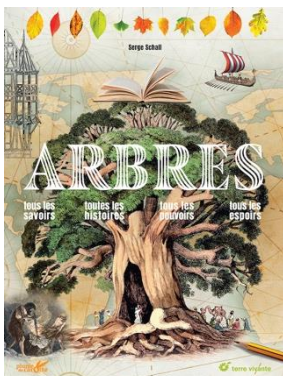
Als er iemand alles weet over bloembollen voor grote en kleine tuinen dan is het wel de Nederlandse tuin- en landschapsarchitecte Jacqueline van der Kloet. In de [Bollewijzer](#) komt alles aan bod, van de techniek van het planten en het benodigde gereedschap, tot de beste combinaties met andere bollen en vaste planten, en de juiste keuze voor elke standplaats. Ze laat zien dat bollen geschikt zijn voor elke plek – van piepkleine geveltuin en balkon tot minituin en maxiterreinen.

## VAN INFRASTRUCTUUR NAAR NIEUW PUBLIEK DOMEIN'



De afgelopen twintig jaar hielp stadsvernieuwing bij de herontwikkeling van postindustriële, leegstaande en verwaarloosde sites in steden. In deze [longread 'Van Infrastructuur naar nieuw Publiek Domein'](#) gaan Els Vervloesem, Michiel Dehaene en Stijn Oosterlyncx in op de uitgelezen kansen die steden hebben om die gelijktijdige transitie te concretiseren en waar te maken in de publieke ruimte.

## ARBRES: TOUS LES SAVOIRS, TOUTES LES HISTOIRES, TOUS LES POUVOIRS, TOUS LES ESPOIRS...



Savoirs, histoires, pouvoirs et espoirs : c'est à travers les thèmes principaux de ce beau livre, très bien illustré et véritable encyclopédie, que son auteur, Serge Schall, vous invite à la fois à vous émerveiller et à vous instruire. Un beau livre illustré de 300 pages sur le thème des arbres dans toutes leurs dimensions : écologie, botanique, histoire, économie, société, science, littérature, voyage, art, cuisine, etc. [Editions Terre Vivante](#)

## PRENDRE SOIN DES ARBRES EN VILLE



Le huitième numéro de la collection Plante & Cité fait le point sur les connaissances et les moyens d'actions pour aider élus et professionnels à mieux connaître, protéger, choisir, planter, suivre et gérer leur patrimoine arboré. La publication est disponible gratuitement sur [plante-et-cite.fr](http://plante-et-cite.fr)



## REVUE JARDINS - LA MUSIQUE



Le n° 11 de la [revue Jardins](#) s'attache à la musique. On y parle de paysages, de jardins et de musique. Si le jardin a longtemps inspiré les compositeurs, de Franz Liszt à John Cage, il possède une musique qui lui est propre, faite de sons naturels, dans lesquels se dégage parfois une harmonie que le jardinier apprend à diriger.